

九江秀色可揽括

悠见柴桑

九派浔阳

欢迎词

柴桑区文广新旅局局长 梅秀伟

东倚庐山，北靠长江，素有三江门户、七省通衢、鱼米之乡美誉。这里，是九江最古老的县，最年轻的区——柴桑区，这里是田园诗祖陶渊明的故里，是民族英雄岳飞的第二故乡，同时也是中华贤母文化的发源地、赣北工农革命的摇篮。

千年柴桑，贤母之乡，岳飞驻地，渊明故里。今天的柴桑，生机盎然，英姿勃发，喜迎八方来客。美丽柴桑在等您！

走进柴桑

眉目之地，悠见柴桑。九江莽麦岭夏商周遗址，“采菊东篱下，悠然见南山”的田园诗人陶渊明，“三千功名尘与土，八千里路云和月”的民族英雄岳飞，赣北革命烽火燃起的岷山革命根据地……柴桑，历史文化融合人文自然美景令人沉醉。

来柴桑，您可以欣赏到中华贤母园、陶渊明纪念馆、岳母祠等历史人文景区；可以

感受到庐山花溪谷、守信田园、狮子洞等乡村清新气息；可以领略到仙客来灵芝园、礼涑产业园等工业旅游示范基地。

来柴桑，您可以感受红色文化魅力，岷山红色景区、马回岭老火车站、赤湖游击队旧址等红色景点千万不要错过。

柴桑区充分挖掘文旅潜力，持续扩大文旅效益，切实强化文旅支撑，在围绕“吃住行

游购娱”基础上，打造“商养学闲情奇”要素，着力打响“千年柴桑，贤母之乡，岳飞驻地，渊明故里”文旅品牌。

目前，全区共有4A级旅游景区1家，即中华贤母园；3A级旅游景区4家，分别为仙客来灵芝园、礼涑景区、庐山花溪谷、狮子雨林景区；3A级乡村旅游点9家。柴桑区正在着力打造博物馆群，目前共建成各类博物馆15家。

(文图由柴桑区文广新旅局提供)

中华贤母园

中华贤母园依托中华四大贤母中的岳母、陶母乃至欧母的地方属性，以贤母文化为载体，以文化产业为目标，构建集文化展示、家风家教、生态休闲、旅游观光为一体的寓教于乐、寓教于游的文化主题公园。贤母园为国家4A级旅游景区，主要有中华贤母主题雕塑、中华贤母文化博物馆、陶母馆、岳母馆、金戈铁马馆等景点。

琵琶亭

琵琶亭始建于唐代，诗人白居易任江州(今九江市)司马期间，送客于浔阳江头，触景生情作《琵琶行》，后人为了纪念白居易兴建此亭。今琵琶亭结合长江国家文化公园(九江段)的主题和定位，依托浔阳江丰富的历史文化资源，以信息化、可视化等方式，最大程度地展现其艺术感染力和文化影响力，并通过实物、场景再现及数字化互动体验等多种形式，进一步彰显“万里长江最美岸线、千年浔阳文化窗口”的独特魅力。

浔阳，一座跨越千年的文明古城，佳句蕴柔情，烟云沉古邑。这里依山傍水，风景怡人；这里物华天宝，人杰地灵。

浔阳，北滨长江，南倚庐山，东望鄱湖，是座山水环绕、风景秀美之城，素有“九派浔阳郡，分明似画图”之美誉。

浔阳，自古因“南开六道，途道五岭，北守长江，运行岷汉，来商纳贾”而著世，以“三大茶市”“四大米市”而闻名。

近年来，浔阳区高位推动文旅产业融合，发挥千年文化资源优势，整合区域文旅资源，狠抓文旅产业发展。浔阳江景区成功创建国家4A级旅游景区，大中路、烟水亭景区、叶挺指挥部旧址修缮后焕然一新。庾亮南路、老地委大院、大中路先后打造成各有特色的历史文化街区。格南西餐厅、233探案馆、溢浦酒馆等新型网红业态落地生根，琵琶亭沉浸式演艺、灯光秀、夜游浔阳江等

新型文旅体验深得市民和游客喜爱，青创乐风市集、浔阳喜事、浔阳江之夜、烟水亭汉服游园等创意文旅活动热闹非凡，传统文化与旅游产业碰撞出了新玩法、新产品、新体验，掀起了文旅消费新热潮。

目前，全区共有规模以上文化企业18家、规模以上旅游企业11家、国家4A级旅游景区1家，旅行社35家，文旅产业呈现蓬勃发展的良好态势。

走进浔阳

九派浔阳郡，分明似画图。这里有周瑜点将的烟水亭、白居易笔下的琵琶亭、宋江醉酒题诗的浔阳楼、安澜保境的锁江塔等众多历史人文遗产。

万里长江门前过，甘棠南门如双眸。长江国家文化公园(九江段)沿线丰富的历史文化遗产，是浔阳悠久历史文化的生动载体，述说着浔阳的历史和辉煌。烟雨浔城，湖光山色。今天的浔阳，落英缤纷，欢迎四方宾朋来浔旅游。古韵浔阳等您来！

浔阳区文广新旅局局长 李志文

(文图由浔阳区文广新旅局提供)



礼涑景区

礼涑景区是国家3A级旅游景区，建有科普馆、步步高生态餐厅、电商产品展示中心、可视化生产车间、省级技术中心、院士工作站、江州司马电商学校、农产品物流标准化仓库、农产品冷藏冷冻库、电商产业孵化基地，是集一二三产业为一体的农耕文化传承、农产品深加工、亲子游、休闲旅游以及农业科普教育示范基地。



庐山花溪谷

庐山花溪谷是国家3A级旅游景区。月季、玫瑰布满园区，溪水、花卉融为一体，使得花溪谷成为一个四季鸟语花香的浪漫花海主题公园。

景区内还有惊险刺激的彩虹滑道、网红摇摆桥、太空环等；有多彩梦幻的蹦蹦云、空气城堡、丛林魔网等；有浪漫唯美的双人秋千、紫藤花架、四季之心等。



仙客来灵芝园

仙客来灵芝园是国家3A级旅游景区，国家级工业旅游示范基地，建有中国首家灵芝全产业链透明工厂、中国科学院院士工作站、“科研科普，双示范”标准基地。在这里可通过参观GAP标准原生态农业出口种植基地、庐山灵芝文化馆、GMP标准工厂，品尝特色菌菇宴，去穿越时空隧道，追寻灵芝历史，聆听仙草故事，品味菌菇佳肴，感悟生命传奇。



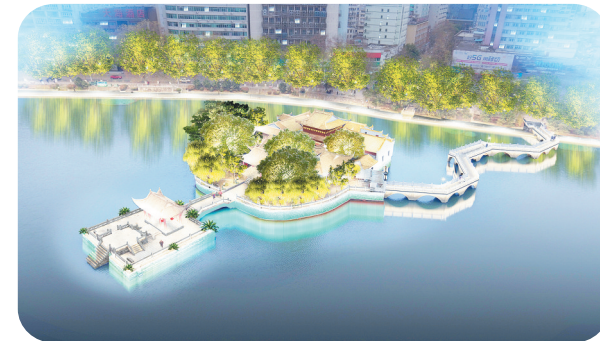
狮子雨林景区

狮子雨林景区是国家3A级旅游景区，景区四周青山怀抱，溪水长流，环境优美，依托优越的自然资源环境和地理优势，大力发展特色农业产业，按照四季有花、四季有果的发展目标，目前有蓝莓园、杨梅园、樱花园、七彩荷花园等十余个特色产业园；是集农业体验、休闲、娱乐、度假、爱老养老基地于一体的优美胜地。



浔阳楼

浔阳楼是长江国家文化公园(九江段)的一个重要节点，位于浔阳江畔，建筑风格为宋代民间酒楼。文化展陈项目围绕“浔阳楼里说水游”主题，以水游小说故事为背景，以小说发生在江州的故事为重点，以九江当地的市井生活为延展，生动叙述水游故事，展示宋代九江得天独厚的自然禀赋与繁荣的社会生活。



烟水亭

烟水亭，相传为“周瑜点将台”之故址，汉建安十三年(公元208)，孙权戍守浚口(今市区)，大都督周瑜在此湖上操练水军，故在湖中筑台点将。2022年，浔阳区人民政府对烟水亭进行全方位修缮保护。历经近8个月的整体改造提升工作，整个景区的软硬件均焕然一新。



锁江楼

锁江楼始建于明代万历年间，与楼同时修建的还有锁江塔，也称文峰塔。400多年来，楼塔历经数次劫难而不倒。锁江楼数字文化体验馆围绕人水和谐的核心观点，以长江为背景，以锁江楼为切入点，讲述了九江因水而生、因水而兴，形成了独有的区位优势、交通环境、商贸繁华、人文景象。