

陶瓷是中华瑰宝，是中华文明的重要名片。

用作品说话

热线电话:13707090199

## 当代瓷绘丝绸之路之美

中国工艺美术大师李文跃作品欣赏

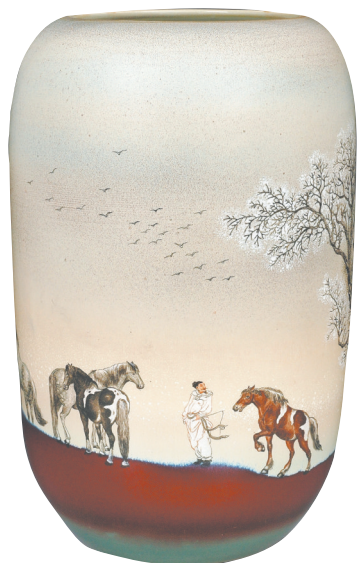


李文跃 1959年生于景德镇陶瓷世家，毕业于景德镇陶瓷大学，擅长粉墨彩与高温釉绘。中国工艺美术大师、国家高等学校教学名师、二级教授、博士生导师、研究员，享受国务院政府特殊津贴专家，现为景德镇粉彩艺术研究院院长，教育部高等职业院校艺术设计教学指导委员会委员，国家非物质文化遗产景德镇手工制瓷技艺粉彩代表性传承人。

李文跃将粉彩瓷的粉润柔和与墨彩瓷的清丽雅致融为一体，创立“粉墨彩瓷”装饰艺术。他专注丝绸之路主题性人物画系列创作，擅长通过传神的人物刻画、大胆的立意构思和场景表现，揭示人物的精神面貌，定格大漠戈壁的丝路风情，表现历史的宏阔画卷。他在瓷绘笔墨与材质材料、绘画语言上的探索和创新，体现了中国当代瓷绘艺术的特色，展示了对瓷绘笔墨语言的领悟力和创新能力。他的作品在国内外艺术展中屡获大奖，多件作品被中国国家博物馆、中国工艺美术馆、中国美术馆馆藏。李文跃多次应联合国教科文组织邀请，赴法国、突尼斯、摩洛哥、加蓬等国进行讲学与艺术交流；先后获得教育部、国家社科基金、国家艺术基金及国家级教学成果一等奖、二等奖等十余项。著有《景德镇粉彩瓷艺术》《图案与装饰基础》《景德镇陶瓷史：现代卷》《中国陶瓷职业教育发展史》《中国大百科全书·陶瓷装饰卷》等理论专著与教材。



高温窑变粉墨彩《丝路欢歌》瓷板画 规格:宽83cm×高56cm



高温窑变粉墨彩《伯乐相马》瓶 规格:高48cm×16cm



墨彩《一路高歌》瓷板画(被江西日报社艺术馆收藏) 规格:60cm×60cm

### 瓷绘作品入展:

- 《丝绸之路》参加国务院新闻办在德国柏林举办的“感知中国·匠心治陶”景德镇陶瓷文化展
- 《昭君出塞》参加中俄文化年“白色金子——中国瓷器精品展”
- 《文姬归汉》参加在联合国教科文组织总部举办的“世界文化多样性展”
- 《一路高歌》《长安出行》参加在法国卢浮宫举办的第十七届国际非物质文化遗产展览
- 《丝路欢歌》参加在法国巴黎、德国柏林、比利时布鲁塞尔举办的“丝路瓷行——中国景德镇陶瓷文化特展”
- 《一路锦绣》入选中国中央广播电视总台联合法国国家奥林匹克和体育委员会等主办的“从北京到巴黎——中法艺术家奥林匹克行”中国艺术大展
- 《一路欢歌》参加中韩建交20周年“传统与动向——国际陶瓷艺术交流展”
- 《张骞出使西域》参加中国工艺美术馆主办的“气象万千——中国非遗保护实践主题展”



高温窑变粉墨彩《丝路风情》瓷板画 规格:80cm×80cm

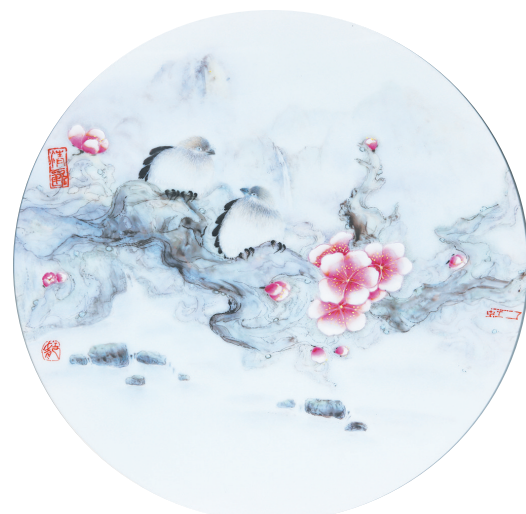
## 清雅妙逸的陶瓷花鸟

中国工艺美术大师丁虹作品欣赏



丁虹 1965年出生于景德镇，中国工艺美术大师、全国三八红旗手、教授级工艺美术师、国家级高层次人才。丁虹工作室被授予首批工艺美术大师传承创新基地。现任职于景德镇陶瓷研究院。

从事陶瓷创作研究四十多年，曾多次获得国家级陶瓷作品金奖，许多陶瓷作品被中国国家博物馆、中国工艺美术馆收藏，在国家级、省级刊物上发表多篇论文，出版了个人专著。她对陶瓷艺术有很深的感悟，作品取材广泛，技法全面，融雕刻、绘、喷等手法于一体，绘画追求意境。尤其是釉综合装饰“花鸟”和珍珠釉“荷花”两大系列作品，对陶瓷材质的运用与绘画的结合把握恰到好处，她的作品有很强的艺术感染力，形成了独特清新、自然的艺术风格。



釉上彩《清欢》圆瓷板画



釉上彩《紫云飘香》瓶 (被江西日报社艺术馆收藏)



釉上彩《荷韵》镶器



青花釉里红《幽香》瓶



色釉装饰《窃窃私语》瓶



色釉装饰《林中鸟听佛声》瓷板画