

国家开发银行 江西分行  
CHINA DEVELOPMENT BANK JIANGXI BRANCH

ADBC 中国农业发展银行 江西省分行

中国进出口银行 江西省分行  
THE EXPORT-IMPORT BANK OF CHINA JIANGXI BRANCH

ICBC 中国工商银行  
江西省分行

中国农业银行  
AGRICULTURAL BANK OF CHINA  
江西省分行

中国银行 江西省分行  
BANK OF CHINA JIANGXI BRANCH

中国建设银行  
China Construction Bank  
江西省分行

中国邮政储蓄银行 江西省分行  
POSTAL SAVINGS BANK OF CHINA JIANGXI BRANCH

九江银行  
BANK OF JIUJIANG

BOSR 上饶银行

PICC 中国人民保险  
江西分公司

中国人寿  
CHINA LIFE  
江西省分公司

中国大地保险  
China Continent Insurance  
江西分公司

江西省金融资产管理有限公司  
JIANGXI FINANCIAL ASSET MANAGEMENT CO., LTD.

赣州发展融资租赁有限责任公司

## 国开行江西分行

## 金融赋能赣鄱

## 实干书写担当

“十四五”以来，国家开发银行江西分行（以下简称国开行江西分行）坚持以习近平新时代中国特色社会主义思想为指导，全面贯彻党的二十大和二十届历次全会精神，深入贯彻习近平总书记考察江西重要讲话精神，深刻把握金融工作的政治性、人民性，聚焦服务国家战略，主动担当作为，倾力服务江西经济社会发展。截至今年10月底，国开行江西分行累计向全省提供社会融资总量超3900亿元，为现代化江西建设提供有力金融支撑。

### 强化职能定位 发挥服务基建金融主力军作用

基础设施是经济社会发展的重要支撑。作为全省服务基础设施建设的主体银行，国开行江西分行深入贯彻党中央、国务院决策部署，认真落实省委打造“三大高地”、实施“五大战略”，以重大项目为牵引，完善基础设施全生命周期服务和产品体系，不断加大全省现代化基础设施体系的投融资支持力度。助力扩大有效投资，“十四五”以来，分行累计发放基础设施贷款超2238亿元，投放基础设施投资基金134亿元，分行基础设施贷款余额占比较“十三五”末期提高11.3个百分点，有力支持固本培元、增强发展后劲。今年以来，投放44亿元新型政策性金融工具，支持项目52个，预计可带动项目总投资467亿元，助力巩固拓展经济回升向好势头。支持重大项目建设，制定金融支持江西省基础设施建设重大项目融资规划，积极发挥江西省重大项目第一金融服



南昌向塘冷链物流园“平急两用”项目

务团牵头行作用，靠前服务“十百千万”工程重点项目融资需求，累计向全省示范引领性项目发放贷款415亿元，有力支持了一大批既利当前又惠长远的重点项目建设。服务高质量共建“一带一路”，高质量落实人民币融资窗口，加大共建“一带一路”专项贷款发放力度，累计投放贷款42亿元，积极服务全省通江达海内陆港等平台基础设施建设和省内重点企业“走出去”。

### 聚焦重点领域 精准做好金融“五篇大文章”

做好“五篇大文章”是金融服务实体经济高质量发展的重要着力点。“十四五”以来，国开行江西分行紧扣服务实体经济要求，打造具有自身特色的“五篇大文章”金融服务体系，精准发力，切实加强重大战略、重点领域和薄弱环节的服务质

效。科技金融方面，围绕江西省制造业重点产业链现代化建设“1269”行动计划，牵头全省有色金属产业链金融服务团，组建工作专班，累计发放科技贷款531亿元，为推动经济转型升级和产业结构优化提供有力支撑，获全省产业金融发展贡献奖。绿色金融方面，围绕助力江西打造国家生态文明建设高地，制定《关于金融支持生态环保领域行动方案》，聚焦清洁能源、生态环境保护修复等领域，累计发放绿色贷款超1200亿元，贷款余额实现翻番，有力服务美丽江西建设。普惠金融方面，围绕助力江西打造革命老区高质量发展高地，持续优化完善普惠金融领域产品供给，“十四五”以来，向56个革命老区投放贷款超1413亿元，发放涉农贷款935亿元，有力支持一大批普惠性、基础性、兜底性民生工程建设；发放助学贷款100亿元，支持学生超80万人次；发放

转贷款438亿元，累计支持小微企业超2万户。养老金融方面，聚焦普惠养老基础设施等重点领域，投放养老贷款10亿元，支持普惠养老床位建设超9500张，助力更多老年人更好实现老有所养。数字金融方面，聚焦全省数字经济高质量发展，发放贷款11亿元，赋能数字经济新型产业链和创新链提质增效。

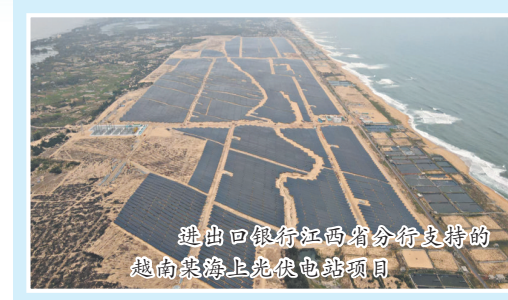
### 主动靠前服务 全面助力“三大工程”建设

推进保障性住房建设、“平急两用”公共基础设施建设、城中村改造“三大工程”。作为服务国家战略的政策性金融机构，国开行江西分行第一时间加入省市各级专班，提升服务响应速度，强化信贷资源保障，全力保障项目融资需求，有效发挥支持“三大工程”建设金融主力军作用。“十四五”以来，分行发放城中村改造专项借款108.4亿元，支持了27个项目，助力筹建1.1万套安置房，惠及城中村居民超7500户；发放保障性住房贷款1.3亿元，助力建设筹集保障性住房1240套；发放“平急两用”公共基础设施建设贷款25亿元，支持南昌西部物流产业园等一批重点项目建设。

展望“十五五”，国开行江西分行将深植赣鄱大地，强化职能定位，加大服务国家战略和实体经济力度，扎实推进高质量发展，以更加昂扬的姿态，为奋力谱写中国式现代化江西篇章作出更大贡献。

朱辉/文

（图片由国开行江西分行提供）



进出口银行江西分行支持的 赣南脐橙冷链物流园项目

“十四五”期间，中国进出口银行江西省分行（以下简称进出口银行江西省分行）坚持以习近平新时代中国特色社会主义思想为指导，坚持稳中求进，始终牢记“政策性就是政治性”的根本遵循，夯实规模、结构、质量、效益“四梁”硬支撑，用实干与创新书写政策性金融服务国家战略、赋能地方经济的时代答卷，为江西经济高质量跨越式发展注入新动能。

### 以更高站位践行政策性金融初心使命

进出口银行江西省分行始终坚持将党的建设摆在首位，始终把学习贯彻习近平新时代中国特色社会主义思想作为首要政治任务，将服务国家战略与江西发展实际紧密结合，主动融入赣南等原中央苏区振兴、长江经济带建设、江西内陆开放型经济试验区建设等重大部署。

“十四五”期间，该分行聚焦稳经济大盘，印发出台20条一揽子政策措施，累计投放信贷资金超3500亿元，为切实稳住经济大盘、助力经济社会平稳有效发展贡献政策性金融力量。

### 以更大力度服务江西对外开放

聚焦江西内陆开放型经济试验区建设，坚决扛起共建“一带一路”主力军职责，与省发展改革委签署《关于政策性金融支持江西高质量发展参与共建“一带一路”联合工作方案》，累计支持包括纳米比亚、乌干达等十余个“一带一路”共建国家的项目建设，发放信贷资金超千亿元，涉及公路建设、光伏电站等多个领域。支持江西企业开展境外工程承包，助力“江西建设”品牌享誉全球。“十四五”期间，该分行累计对外贸领域贷款超2400亿元，截至2025年9月末，对外贸贷款余额较“十三五”期末新增超260亿元，占全部贷款比重55%，较“十三五”期末提升12.69个百分点，高效支持重点外贸企业稳订单、拓市场，助力江西国际、中国电建、江水建设等重点企业“走出去”，打造了一张张亮眼的江西名片。

### 以更实举措助力工业强省建设

聚焦省“1269”行动计划，充分发挥作为全省电子信息产业链总召集单位职能作用，与江西铜业、赣锋锂业、晶科能源、江铃集团等制造业龙头企业保持长期合作，支持企业扩能升级、发展新质生产力。积极运用科技创新和设备更新改造再贷款工具，加大对高端装备、智能制造、新材料、生物医药等领域中长期信贷投放力度。截至2025年9月末，制造业贷款余额占全部贷款的47.36%。科技型中小企业贷款余额超400亿元，支持省“1269”行动计划融资余额超630亿元，助力“江西制造”向“江西智造”跨越，为江西经济发展注入源源不断金融“活水”。

### 以更宽视野加大对外多方合作

深化政银合作机制，建立“政府—企业—金融机构”对接协作机制，不断深化与省内各级政府合作，实现设区市政银合作协议签署全覆盖。2020年该分行与省政府签署战略合作协议以来，截至2023年一季度末，该分行累计发放信贷资金超2100亿元，“十四五”期间提前两年超额完成协议约定目标。联合省委金融办、省商务厅、南昌市公安局等部门举办“三进三送”外贸企业行系列宣讲，搭建一站式交流服务平台；联动中信保，依托人民银行跨境金融服务平台，为永冠科技、赣锋锂业等外贸企业提供保单融资；联动中企云链、简单汇等供应链公司，通过中国人民银行征信中心的中征应收账款融资服务平台，为产业链龙头企业上游提供融资服务，持续提升金融服务水平，为企业“融资+融智”。

### 以更严要求防范化解金融风险

该分行坚守底线思维，积极推动风险防范化解工作，精准施策、重点攻坚，在合规经营和风险控制上出实招、求实效，不断加强信贷风险排查，以合规经营为前提，增强风险防控能力，牢牢守住不发生系统性风险的底线。“十四五”期间，该分行立足风险管理团队机制，锚定风险化解工作目标，通过现金清收、贷款展期、债务重组等方式压降风险敞口，通过核销、债转股方式实现不良出表。成功完成系统内首笔被动持股项目原价转让，并全额现金收回。

站在“十四五”顺利收官与“十五五”谋篇启程的历史节点，进出口银行江西省分行将聚焦“走在前、勇争先、善作为”的目标要求，凝心聚力、奋发进取、担当实干，坚持把金融服务实体经济作为根本宗旨，把防控风险作为永恒主题，坚定不移走好中国特色金融发展之路，在全面深化改革、推进中国式现代化的新征程上展现更强担当更大作为。

勒芸/文（图片由进出口银行江西省分行提供）

## 金融“活水”润赣鄱

## 赋能“三农”促振兴

### 农发行江西省分行绘就金融支农新画卷

“十四五”以来，中国农业发展银行江西省分行（以下简称农发行江西省分行）聚焦“走在前、勇争先、善作为”的目标要求，重点围绕粮食安全、乡村振兴、城乡融合等领域发力，累计投放各项贷款近5000亿元，贷款年均增速超10%，2025年9月末贷款余额突破5500亿元，有力打造粮食银行、农地银行、水利银行、绿色银行“四个银行”品牌，为江西经济社会发展作出积极贡献，荣获江西省绿色金融先进单位等称号。

### 筑牢赣鄱粮仓 端好粮食安全“金饭碗”

粮食安全是“国之大者”。农发行江西省分行秉承“全粮、全链、全行、全力”发展思路，聚焦粮食政策性收储、市场化购销、“两藏”（藏粮于地、藏粮于技）战略等领域发力，为赣鄱粮安农稳作出积极贡献。

全力保障粮油购销资金供应。该分行发挥“主渠道”作用，统筹支持政策性收储和市场化收购，“十四五”期间累计投放各类粮油贷款562.6亿元，支持粮食收购量占全社会收购量过半，有效保障粮油市场稳定。

全力筑牢粮食生产农地根基。该分行创新“农地+”模式，加大对高标准农田建设、全域土地综合整治等领域支持力度，支持的鹰潭市余江区马荃镇、宜春市铜鼓县大垅镇、赣州市宁都县青塘镇全域土地综合整治项目入选国家典型案例，“十四五”期间累计投放服务“藏粮于地”贷款535.3亿元，筑牢粮食安全“压舱石”。

全力推动农业新质生产力发展

该分行坚持将服务“藏粮于技”与做优科技金融文章相结合，有效支持新余、吉安、抚州等地农机装备产业园、杂交水稻制种产业园等项目，“十四五”期间累计投放服务“藏粮于技”贷款113.3亿元，种业贷款20.1亿元，为粮食生产插上科技之翼。

### 助力乡村振兴 谱写城乡蝶变新面貌

民族要复兴，乡村必振兴。农发行江西省分行深入践行金融的政治性、人民性，及时推出“四融一贷”产品，助力江西走好乡村全面振兴之路。该分行连续4年在全省金融机构服务乡村振兴考核评估中获得优秀档次。

巩固脱贫攻坚成果，助力迈向共同富裕。该分行紧盯脱贫区域发力，辖内脱贫县贷款增速多年高于全行各项贷款增速。“十四五”期间，该分行累计投放精准帮扶贷款1934.8亿元，易地搬迁后续扶持贷款379.9亿元，助力脱贫群众共享改革发展成果。

补齐基础设施短板，推动经济血脉畅通。该分行紧扣“五河两岸一湖一江”全流域整治及农村公路、涉农高速公路等领域，“十四五”期间累计投放相关贷款1077.2亿元，重点支持赣抚尾间综合整治工程、G3W德州至上饶国家高速公路延伸工程等重大项目，有力打造惠及民生的“黄金脉络”。

强化一二三产融合，构建稳产保供体系。该分行紧扣江西“粮头食尾”“农头工尾”产业链条，加大对特色产业、重要农产品、农产品运输网络的支持力度，“十四五”期间累计投放相关贷款107.4

亿元，有效保障全省农产品稳产保供。

深入践行绿水青山就是金山银山理念，建设良好生态文明。该分行聚焦农村人居环境改善、生态价值开发等领域，成功投放全省首笔EOD项目贷款，“十四五”期间累计投放绿色贷款1592.2亿元、长江大保护贷款2334.7亿元，绿色贷款余额在全省金融机构中率先突破千亿元大关，助推生态效益与经济效益双提升。

### 决胜关键节点 答好专项任务“大考卷”

完成国家赋予的专项任务是政策性金融机构的特殊职责。农发行江西省分行充分发挥“当先导、补短板、逆周期”作用，全面认领特定专项任务。

在服务实体经济中勇担重任。该分行于2022年推进农发基础设施基金



农发行江西省分行信贷支持的会昌县小密富硒产业园项目